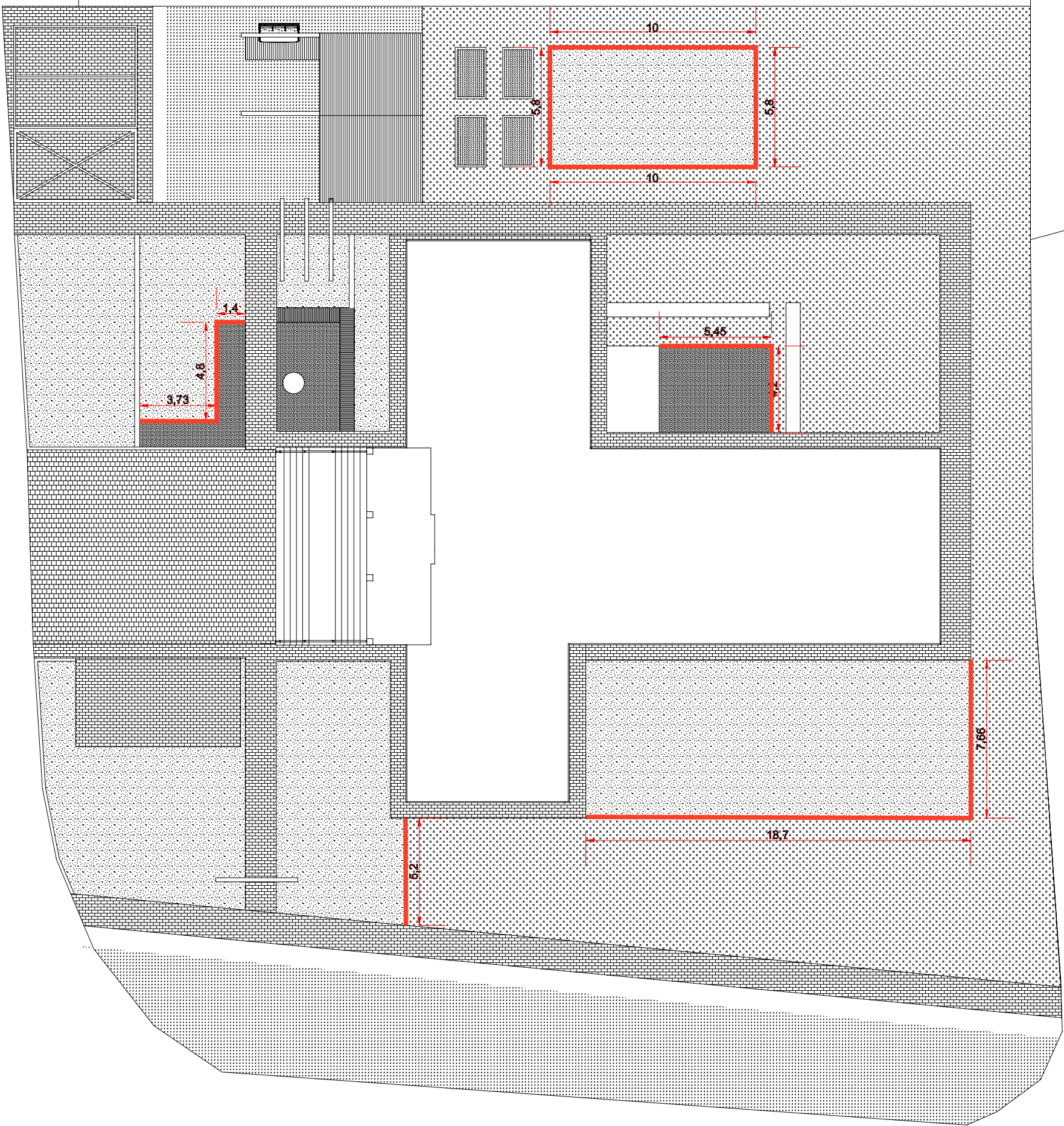
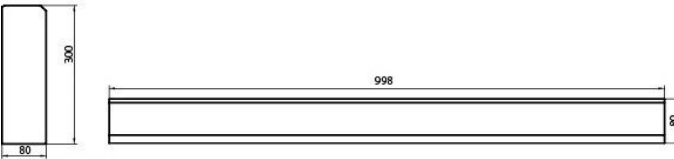


MODERNIZACJA TERENU WOKÓŁ BIUROWCA NADLEŚNICTWA W MIEJSCOWOŚCI GOLUB-DOBRZYŃ
- PROJEKT OBRZEŻY - DOBÓR



OBRZEŻE CHODNIKOWE 8x30x100

wysokość: 30 cm



faza jednostronna



NAKŁAD
82,74 mb

OBRZEŻA CHODNIKOWE

Obrzeża są najczęściej stosowanymi elementami rozdzielającymi nawierzchnię wprzestrzeni, ścieżek, chodników i placów od trawników i roślinności. Takie obrzeża chodnikowe zabudowywane na "suchym betonie" stanowią niezbędne elementy oporowe, zabezpieczające przed rozsuwaniem się kostek brukowych bądź kruszywa.

OBRZEŻA MOŻNA ZAMIENICIĆ NA KOSTKĘ BRUKOWĄ BĄDŹ KAMIENNĄ.

MIEJSCE MONTAŻU OBRZEŻY CHODNIKOWYCH

UWAGI

Wszystkie wymiary należy skorygować do stanu istniejącego. W przypadku gdy inwestor podczas prac wykonawczych podejmie decyzję o zmianie projektu, Piórkowski Pracownia Projektowa nie ponosi odpowiedzialności za efekt końcowy. Ilość materiałów w zestawieniu podana jest bez narzutów. Przy zamawianiu materiałów wykonawczych powinno się powiększyć ilości o 5-10% wliczonych w zestawieniu wielkości. Wymiary obrazują stan faktyczny projektowanego terenu.

PIÓRKOWSKI
PRACOWNIA PROJEKTOWA

www.pracownia-piorkowski.pl
87-400 Golub-Dobrzyń
pracownia.piorkowski@gmail.com
508-178-733

Nazwa	MODERNIZACJA TERENU WOKÓŁ BIUROWCA NADLEŚNICTWA	
Adres obiektu	KONSTANCJEWÓ 3A, 87-400 GOLUB-DOBRZYŃ	
Tytuł	PROJEKT OBRZEŻY - DOBÓR	
Inwestor	Skarb Państwa Nadleśnictwo Golub-Dobrzyń Konstancjewo 3A, 87-400 Golub-Dobrzyń, NIP: 878-000-63-69	Wielkość planszy A3 Data: Sierpień 2022
Opracowanie	mgr inż.arch.kraj Patryk Piórkowski	Podpis